



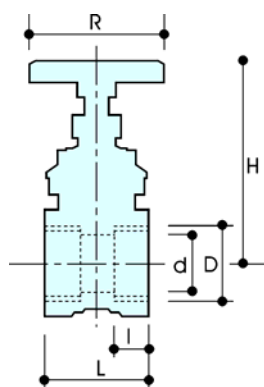
BESKRIVELSE

175GLO

Skydeventil i messing, muffe/muffe.
82% reduceret gennemløb.

EN 13828

DIMENSIONER



D"	1/2"	3/4"	1"	1 1/4"	1 1/2"	2"	2 1/2"	3"	4"
d	13	18	23.5	29	34.5	45	60	70	93
H	64	74	85	93	105	125	175	200	235
I	12	12	15	15.5	16	17	13	14	16
L	39	42	49	52	56	62	64	74	84
R	50	55	60	70	75	85	100	100	120
Gr.	185	254	383	517	735	1072	1880	2769	4465

Alle gevind er i overensstemmelse med ISO 7/1 eller ISO 228

MATERIALER

Ventil	CuZn40Pb2 Cw617N (DIN 50930 del.6)
Dæksel	CuZn40Pb2 Cw617N (DIN 50930 del.6)
Klap	CuZn40Pb2 Cw617N (DIN 50930 del.6)
Spindel	CuZn39Pb3 Cw614N (DIN 50930 del.6)
Pak møtrik	CuZn39Pb3 Cw614N (DIN 50930 del.6)
Afslutnings ring	CuZn39Pb3 Cw614N (DIN 50930 del.6)
Hoved pakning	Fiber
Håndhjul	Stål
Håndhjuls møtrik	Messing
Pakning	P.T.F.E

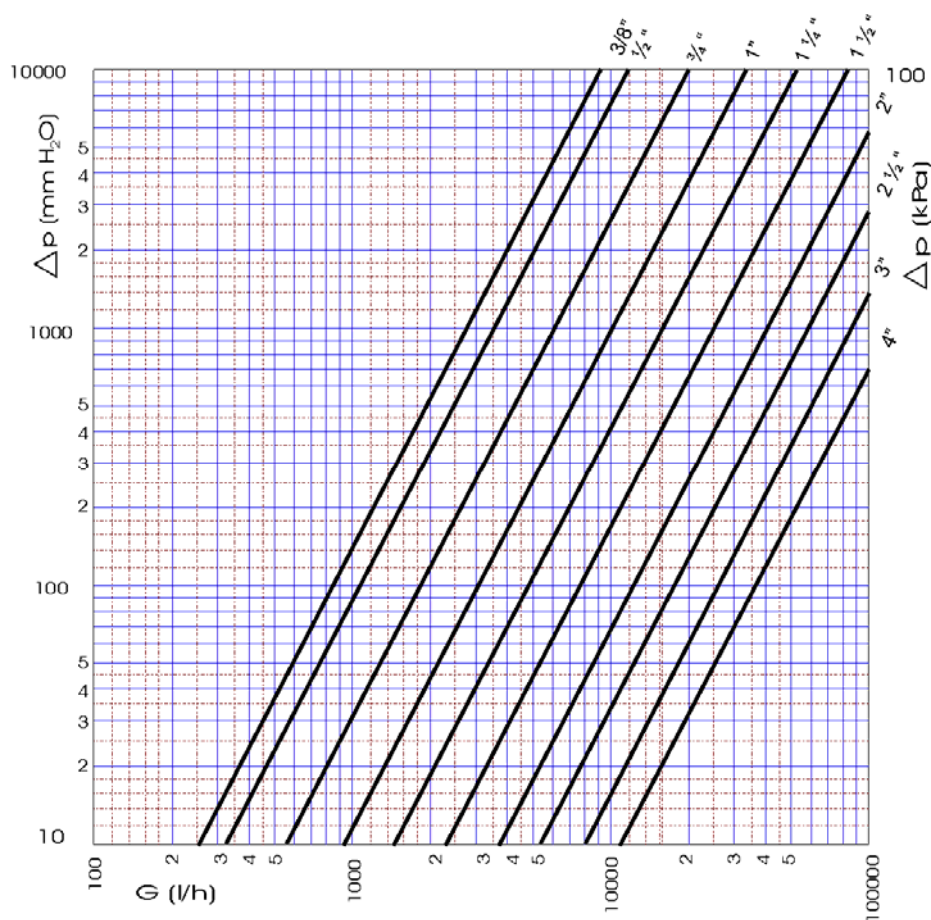
VARIANTER

175GLO	M x M
175BSF	M x M, jævnfør BS EN 1254
175GLB	M x M, bronze skydeventil
175BS	Klemringsforskruning, jævnfør BS EN 1254
175LP	Klemringsforskruninger, let model, jævnfør BS EN 1254

GODKENDELSER



TRYKTABSDIAGRAM



Dim.	3/8"	1/2"	3/4"	1"	1 1/4"	1 1/2"	2"	2 1/2"	3"	4"
KV	9	12	20	33	54	82	126	190	268	377

ANBEFALET DRIFTSTEMPERATUR/ MAKSIMALTRYK

16 bar - 100 °C - non shock

13 bar - 120 °C - non shock