

PRODUKTDATABLAD

DL UGR19 PFM DN195 21 W 840 WT IP54 DALI

DOWNLIGHT UGR19 | Downlights med lav blænding, velegnede til skærmarbejde



APPLIKATIONSOMRÅDER

- Velegnet til kontor applikationer, særligt til arbejdspladsstationer
- Direkte udskiftning i armaturer med kompaktør
- Entréer/indgangspartier
- Badeværelser, køkkener og overdækkede udendørs arealer
- Generel belysning

PRODUKTFORDELE

- God blændingsreduktion (UGR 19) og afskæringsvinkel op til 30° for behagelig indendørs belysning
- DALI 2.0 IoT driver leveres monteret med individuelt mA set-up til hvert armatur (DALI-version)
- Velegnet til brug i støvrige og fugtige områder pga. høj IP-klasse

PRODUKTEGENSKABER

- Fås i 2 versioner: med on/off driver og med DALI 2.0 IoT driver
- Armaturhus materiale: aluminium reflektor
- Beskyttelsestype: IP54 (nedefra) / IP20 (oppefra)
- Klemrække med push wire terminaler til værktøjsfri tilslutning
- Gennemfortrådning er mulig



TEKNISKE DATA

Elektriske Data

Nominal wattforbrug	21,00 W
Drifttilstand	External LED driver
Nominal spænding	220...240 V
Cos Phi (effektfaktor)	≥0,90
Forsynings frekvens	0/50/60 Hz
Maks. armaturantal pr. gruppeafbry B16 A	120
Maks. armaturantal pr. gruppeafbry C10 A	80
Maks. armaturantal pr. gruppeafbry C16 A	120
Startstrøm	15 A
Total harmonisk forvrængning	< 10 %
Startstrømtid T sub h50 / sub	200 µs

Data for armatur forkoblinger

Flimmerfri	Ja
ECG - Length	119 mm
ECG - Width	52 mm
Output current	700 mA
ECG - Output ripple current	<10 %

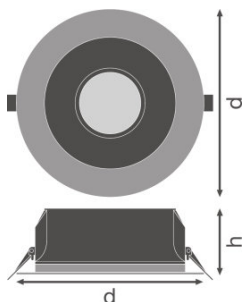
Fotometriske data

Farvetemperatur	4000 K
Lumen	2520 lm
Belysnings effektivitet	120 lm/W
Standard afvigelse af farvetemperaturen	≤5 sdcn
Farvetemperaturer	Koldt hvidt
Farvegengivelsesindex	≥80

Lysfordeling

Udstrålingsvinkel	65,00 °
UGR lateral	<19
UGR longitudinal	<19

Dimensioner



Diameter	220,0 mm
Højde	82,0 mm
Produktvægt	900,00 g
Monteringsdiameter	195.0 mm

Farver & materialer

Materiale	Aluminum
Produktfarve	White
Armaturhus farve	White
Afdækningsmateriale	Polycarbonate (PC)
Lysregulende overfaldemateriale	Polycarbonat

Temperaturer og driftsbetingelser

Omgivelsestemperatur	-20...+45 °C
-----------------------------	--------------

Levetid

Antal tænd/sluk	100000
Levetid L70/B50 @ 25 °C	70000 h
Levetid L80/B10 @ 25 °C	60000 h
Levetid L90/B10 @ 25 °C	40000 h

Generel Beskrivelse

Monteringstype	Recessed
Monteringssted	Loft
Flimmerfri	Ja
Produkt bemærkning	Available from December 2020

Egenskaber

Dæmpbar	Ja
----------------	----

Type forbindelse	SCREWLESS TERMINAL, 5-POLE (
LED-modul, udskifteligt	Kan ikke skiftes ud

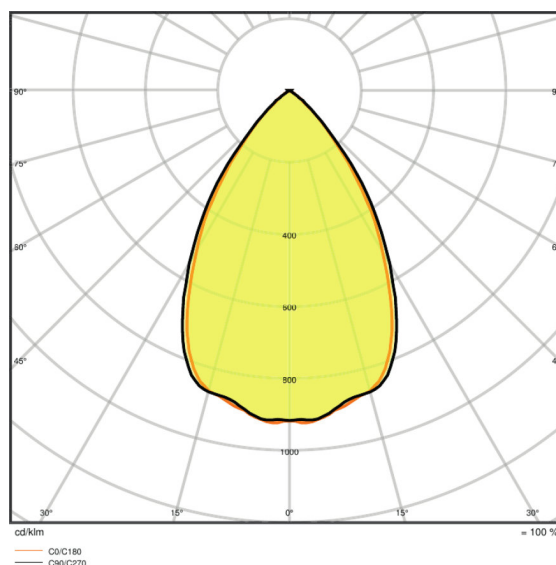
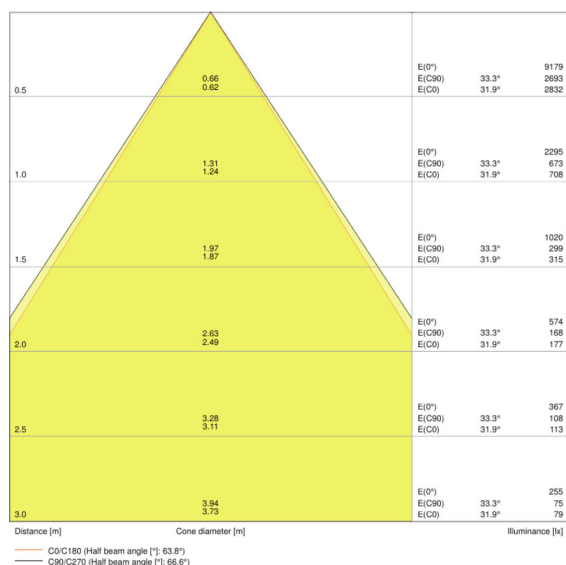
Godkendelse og Standarder

Beskyttelsesklasse IK (stødsikker)	IK03
Glødetrådtest, jævnfør IEC 60695-2-12	650 °C
Fotobiologisk sikkerhedsgruppe i EN62778	RG 1
Fotobiologisk sikkerhedsgruppe i EN62471	RG 0
Beskyttelsesklasse	II
Beskyttelsestype	IP54/IP20
Begrænset overflade temperatur	ikke relevant
Standarder	CE/CB/ENEC/TÜV SÜD/EAC/RoHS

Logistiske Data

Temperatur ved opbevaring	-40...+70 °C
---------------------------	--------------

Lys distribution



LDC typ cone

LDC typ polar

UDSTYR/TILBEHØR

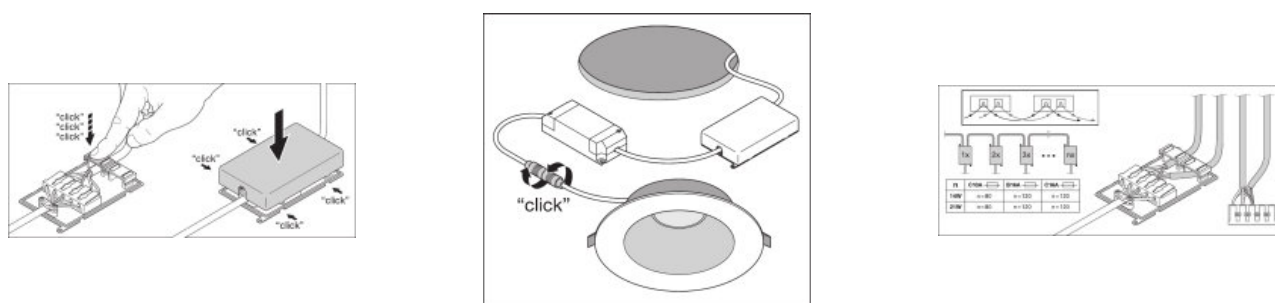
- Ekstern forkobling medfølger

LOGISTIK DATA

Produktkode	Pakningsstørrelse (antal/enhed)	Dimensioner (længde x bredde x højde)	Bruttovægt	Volumen
4058075459854	Folding carton box 1	262 mm x 108 mm x 266 mm	1197,00 g	7.53 dm ³
4058075459861	Shipping carton box 16	545 mm x 452 mm x 563 mm	20749,00 g	138.69 dm ³

Den nævnte produktkode beskriver mindste ordremængde, der kan bestilles. En leveringsenhed kan indholde et eller flere enkelte produkter. Ved ordreafgivelse bestiller man én eller flere leveringsenheder.

ADDITIONAL CATALOG INFORMATION



ANSVARFRASKRIVELSE

Ret til ændringer uden varsel. Fejl og undladelser undtaget. Sørg altid for at bruge den seneste udgivelse.