



# CoreLine SlimDownlight

## DN145C LED20S/840 PSU II WH

LED Module, system flux 2000 lm - 840 Neutral hvid -  
Strømforsyningsenhed - Sikkerhedsklasse II - Hvid RAL9016

CoreLine SlimDownlight lever op til løftet fra CoreLine om innovative, brugervenlige armaturer i høj kvalitet. CoreLine SlimDownlight er en innovativ serie af indbyggede og overflademonterede armaturer. CoreLine SlimDownlight er af høj kvalitet og designet til at erstatte eksisterende downlight-armaturer med CFL-ni/CFL-l-lyskildeteknologi og giver jævn, naturlig belysning i mange forskellige slags miljøer. Det er en miljøvenlig og økonomisk løsning, der reducerer energiforbruget og giver længere levetid. Installationen er enkel, da det indbyggede armatur har en standardudskæringsstørrelse, og den minimale indbygningsdybde på 34 mm gør dette produkt til en ideel pladsbesparende løsning til projekter med begrænset plads til installation. Interact Ready armaturer med integreret trådløs kommunikation, som er fuldt kompatible med Interact gateways, sensorer og software, fås også.

### Produkt data

Generelle oplysninger			
Antal lyskilder	1 [ 1 pc]	Optiktype	90 [ Beam angle 90°]
Lyskildeserie – kode	LED20S [ LED Module, system flux 2000 lm]	Optikafskærmning/linsetype	O [ opal]
Lyskildefarve	840 Neutral hvid	Armaturlysstrålespredning	84°
Udskiftelig lyskilde	Nej	Lysstyringsgrænseflade	-
Antal forkoblingsenheder	1 enhed	Tilslutning	Tilslutningsenhed, 2-benet
Driver/strømforsyning/transformer	Strømforsyningsenhed	Kabel	-
Driver medfølger	Ja	Beskyttelsesklasse IEC	Sikkerhedsklasse II
		Standard-RAL-farve	Hvid RAL9016
		Glødetrådtest	Temperatur 650 °C, varighed 30 s

# CoreLine SlimDownlight

Mærke for brændbarhed	For montering på normalt brændbare overflader
CE-mærke	CE-mærket
ENEC-mærke	ENEC mark
Garantiperiode	5 år
Bemærkninger	*- I henhold til Lighting Europe guide og anbefaling "Evaluating performance of LED based luminaires - January 2018", er der statistisk set ingen umiddelbar forskel mellem nedgangen i lumen output ved median-værdien B50 og for eksempel ved B10. Derfor vil værdien for middellevetiden for B50 også gælde for B10.
Konstant lysudbytte	Nej
Antal produkter pr. MCB (16 A, type B) (maks.)	13
Opfylder kravene i EU RoHS	Ja
Service-kode	Ja
Unified Glare Rating – CEN	28

## Drift og el

Indgangsspænding	220 to 240 V
Indgangsfrekvens	50 eller 60 Hz
Startstrøm	28,9 A
Starttid	0,0016 ms
Effektfaktor (min.)	0.9

## Lysstyringssystemer og dæmpning

Dæmpbar	Nej
---------	-----

## Mekanik og armaturhus

Materiale for armaturhus	Formstøbt aluminium
Reflektormateriale	-
Optikmateriale	Polymetylmetakrylat
Optikafskærmning/linsemateriale	Polystyren
Beslagmateriale	-
Optikafskærmning/linsefinish	Opal
Samlet højde	50 mm
Samlet diameter	222 mm
Farve	Hvid RAL9016

Mål (højde x bredde x dybde)	50 x NaN x NaN mm (2 x NaN x NaN in)
------------------------------	--------------------------------------

## Godkendelse og anvendelsesområde

Kode for indtrængningsbeskyttelse	IP44 [ Beskyttet med wire, stænsikker]
Kode for mekanisk slagfasthed	IK02 [ 0,2 J, standard]

## Indledende ydelse (overholder IEC-standarden)

Startlysstrøm	2100 lm
Lysstrømtolerance	+/-10%
Indledende LED-armaturvirkningsgrad	100 lm/W
Indledende korreleret farvetemperatur	4000 K
Indledende farvegengivelsesindeks	>80
Indledende kromaticitet	(0.38212,0.38031) SDCM<3
Indledende indgangseffekt	21 W
Tolerance for strømforbrug	+/-10%

## Ydelse over tid (overholder IEC-standarden)

Forkoblingsfejlfrekvens ved middellevetid på 50.000 timer	5 %
Bevarelse af lumenoutput efter middellevetid* L70 på 50.000 timer	

## Anvendelsesbetingelser

Omgivelsestemperaturområde	0 til +35 °C
Ydelse ved omgivende temperatur (Tq)	25 °C
Maks. dæmpningsniveau	Ikke gældende
Velegnet til vilkårlig omkobling	Ja

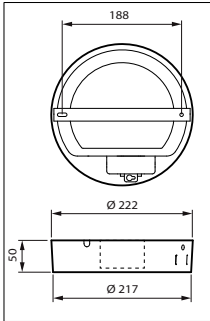
## Produktdata

Fuldstændig produktkode	871016333954299
Ordreproduktnavn	DN145C LED20S/840 PSU II WH
EAN/UPC – produkt	8710163339542
Ordrekode	33954299
Tæller – antal pr. pakke	1
Tæller – antal pakker pr. kasse (udvendig emballage)	10
SAP-materiale	911401806680
Nettovægt (stykke)	1,080 kg



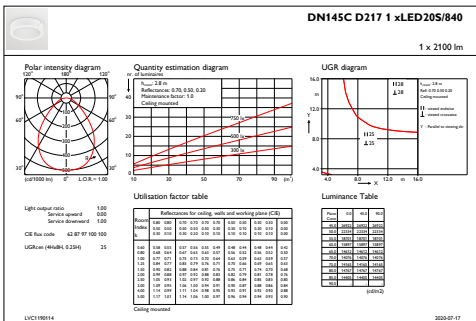
# CoreLine SlimDownlight

## Målskitse

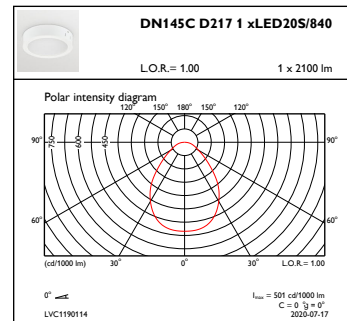


CoreLine SlimDownlight

## Fotometriske data



IFGU1\_DN145CD2171xLED20S840



OFPC1\_DN145CD2171xLED20S840

