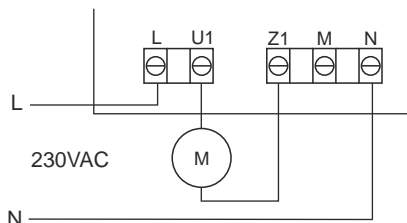
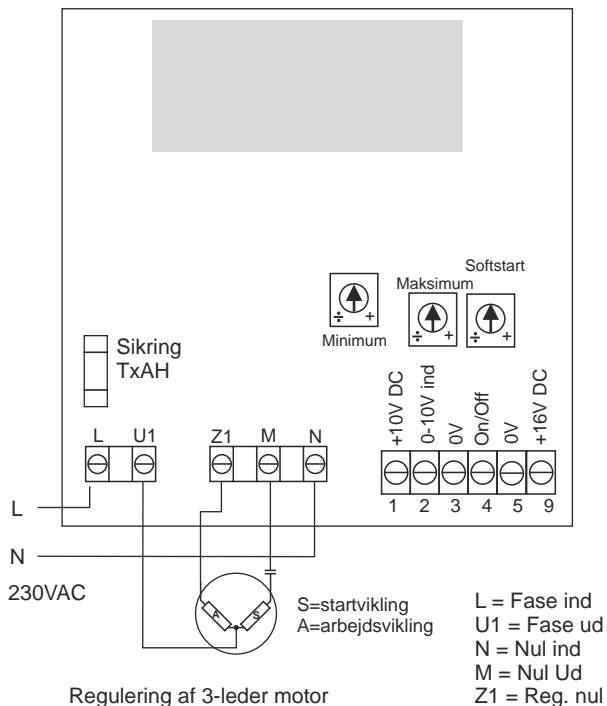


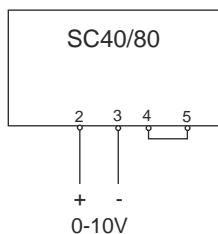
# SpeedControl 40 / 80 E/ED

## TRIAC regulator 4A eller 8 A

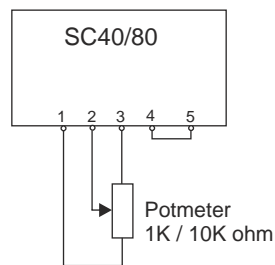


Eksempel på kobling med 2-leder motor eller lampe

### Kobling med 0-10V signal

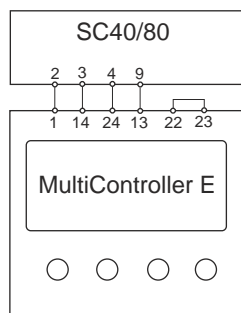


### Kobling med potmeter



### Tilbehør:

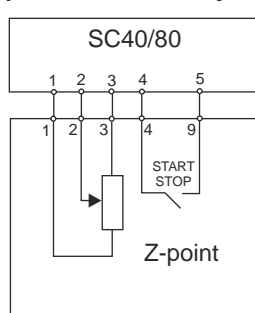
#### Kobling med MultiController E



MultiController E varenumre:

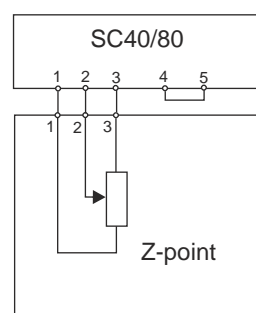
	"0-100"	"Regulate"
Boks:	43401	43402
DIN-skinne:	43411	43412
Tavlefront:	43421	43422

#### Kobling med Z-point potmeter med afbryder



Z-point, varenr. 41620  
Potmeter med afbryder

#### Kobling med Z-point potmeter uden afbryder



Z-point, varenr. 41621  
Potmeter uden afbryder

### Tekniske data

Tilslutningsspænding:	230V AC, 50Hz, max. 13A
Belastning:	4A eller 8A (afh. af model)
Dimension 4A (HxBxD):	200 x 120 x 75 mm
Dimension 8A (HxBxD):	240 x 120 x 100 mm
Styresignalindgang:	0-10V DC, min. 0,1 mA
10V udgangsbelastning:	Max. 25 mA
16V udgangsbelastning:	Max 200 mA
Arb. temperatur:	0-50°C
IP-klasse:	IP54

Styresignalindgange er galvanisk adskilt med dobbelt isolation.

### Funktionsbeskrivelse

SpeedControl er en triacregulator, der kan regulere ventilationsmotorer, glødelamper eller jernkernetransformatorer. Det er en såkaldt fasesnitregulator, som regulerer på spændingen til motoren.

SC40/80 leverer en motor-udgangsspænding, der følger et styresignal på 0-10V DC eller et potmeter. Desuden kan den styres fra f.eks. Z-point potmètre eller Multicontroller E (tilbehør).

Der er start-stop indgang og mulighed for at justere grænser for maksimum og minimum udgangsspænding til motor samt softstarttid.

Desuden er der en spændingsudgang til forsyning af eksterne enheder.

### Justering

Indstilling af min og maks. grænser:

Drej MINIMUM og MAKSIMUM trimmere helt til minus.

Indstil styresignal til minimum. Juster MINIMUM-trimmer op til ønsket udgangsspænding.

Indstil styresignal til maksimum. Justér MAKSIMUM-trimmer op til netop ønsket udgangsspænding. Drej ikke yderligere op, da det gør det aktive reguleringsområde mindre.

Softstarttid mellem 1 og 20 sek. kan indstilles på trimmeren SOFTSTART.

### Montering

Der skal sikres tilstrækkelig køling under drift især ved høj omgivelsestemperatur. Der kan evt. bores huller i top og bund af kassen for luftcirkulation.

OBS: Ved boring af huller ændres IP-klassen.

Tegning: 950-205234\_SpeedControl40-80-E-ED\_ES937\_DK

Rev.: 1.0

Dato: 27/09-2011

Tegnet af: UP/KM/JEH

Producent: **LS Control A/S**

**LSCONTROL**

www.lcontrol.dk

tel. +45 5550 5550

fax +45 5550 2265