



# CorePro LED PLC 4P



## CorePro LED PLT HF 6.5W 840 4P GX24q-2

The CorePro LED PLC 4P integrerer en LED-lyskilde i den traditionelle lineære størrelse for lysstofrør. Dette produkt er ideelt til opgradering af løsninger inden for almen belysning: det opfylder de grundlæggende krav til belysning, giver betydelige energibesparelser og er miljøvenligt.

### Produkt data

Generelle oplysninger		Lyskildens strømstyrke (maks.)	
Sokkel	GX24Q-2 [ GX24q-2]	Lyskildens strømstyrke (maks.)	300 mA
CE-mærke	Ja	Lyskildens strømstyrke (min.)	150 mA
Opfylder kravene i EU RoHS	Ja	Opstarttid (nom.)	0,5 s
Nominal levetid (nom.)	30000 h	Opvarmningstid til 60 % lysudbytte (nom.)	0,5 s
Interval mellem tænd/sluk	200000	Effektfaktor (nom.)	0,9
	Sphere	Spænding (nom.)	20-60 V
Plan	CorePro		
Lysteknisk		Temperatur	
Farvekode	840 [ CCT af 4000 K]	T-omgivelsestemperatur (maks.)	35 °C
Spredningsvinkel (nom.)	120 °	T-omgivelsestemperatur (min.)	-20 °C
Lysstrøm (nom.)	800 lm	T-lagring (maks.)	65 °C
Farvebetegnelse	Kold-hvid (CW)	T-lagring (min.)	-40 °C
Korreleret farvetemperatur (nom.)	4000 K	T-kappe, maks. (nom.)	65 °C
Lyseffekt (nominel) (nom.)	123 lm/W		
Farveensartethed	<6	Lysstyringssystemer og dæmpning	
Farvegengivelsesindeks (nom.)	82	Dæmpbar	Nej
LLMF ved den nominelle levetids udløb (nom.)	70 %		
Drift og el		Mekanik og armaturhus	
Indgangsfrekvens	20 K-80 K Hz	Lyskildefinish	Matteret
Power (Rated) (Nom)	6,5 W	Lyskildemateriale	Plast
		Produktlængde	100 mm
		Lyskildeform	Rør, én ende

# CorePro LED PLC 4P

## Godkendelse og anvendelsesområde

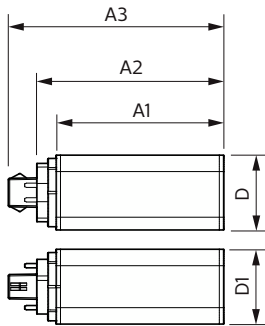
Energy Efficiency Class	E
Energibesparende produkt	Yes
Godkendelser	RoHS compliance TUV CE mærkning KEMA Keur certificate
Energiforbrug kWh/1000 t.	7 kWh 1361421

## Produktdata

Fuldstændig produktkode	871951448778900
Ordreprodukt navn	CorePro LED PLT HF 6.5W 840 4P GX24q-2

EAN/UPC – produkt	8719514487789
Ordrekode	48778900
SAP-tæller – antal pr. pakke	1
Tæller – antal pakker pr. kasse (udvendig emballage)	20
SAP-materiale	929003576402
Kopier nettovægt (stykke)	0,115 kg

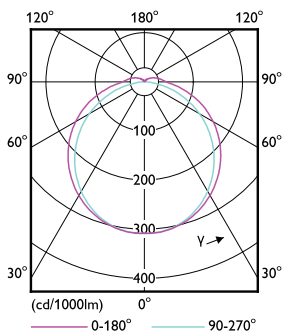
## Målskitse



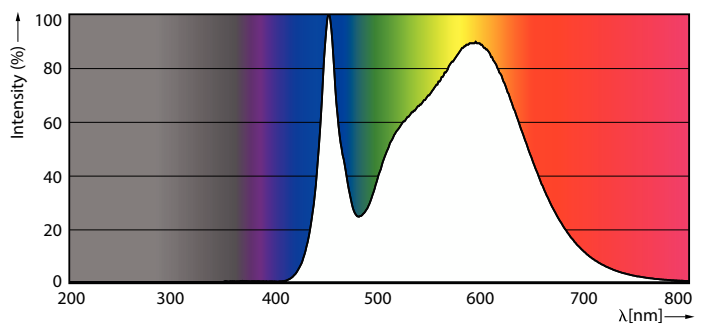
CorePro LED PLT HF 6.5W 840 4P GX24q-2

Product	D1	D2	A1	A2	A3
CorePro LED PLT HF 6.5W 840 4P GX24q-2	42 mm	93 mm	103 mm	119 mm	

## Fotometriske data

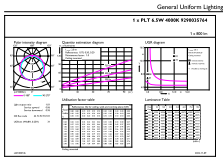


Light Distribution Diagram



Spectral Power Distribution Colour

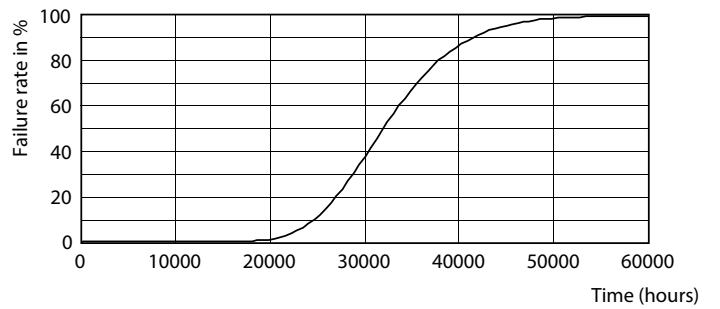
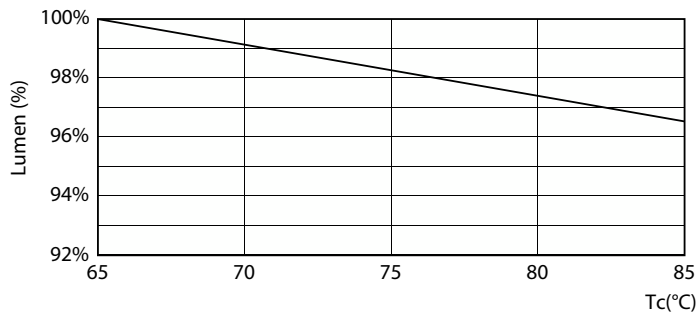
## Fotometriske data



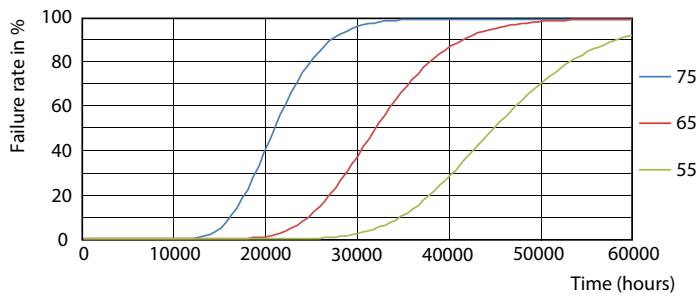
© 2023 Philips Lighting B.V. Page 10

### General uniform lighting

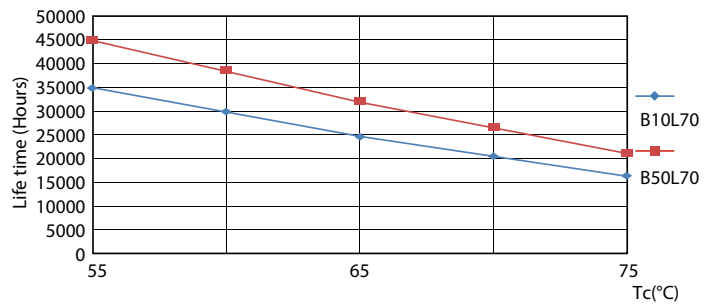
## Levetid



### LumenVsTc



### Life Expectancy Diagram



### FailureRate

### LifetimeVsTc

## CorePro LED PLC 4P

### Levetid



Lumen Maintenance Diagram

