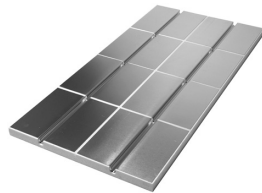


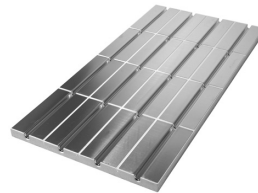
## Datablad

# SpeedUp gulvvarmeplader

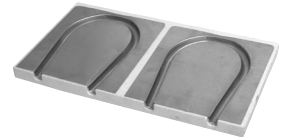
## Anvendelse



SpeedUp gulvvarmeplade CZ,  
C-C 250 mm



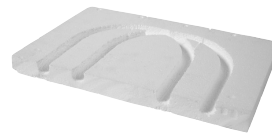
SpeedUp gulvvarmeplade EZ,  
C-C 125 mm



SpeedUp gulvvarmeplade i  
aluminium EZ (tilbehør), C-C 125 mm



SpeedUp gulvvarmevendeply CZ,  
C-C 250 mm



SpeedUp gulvvarmevendeply m/  
krydsspor CO, C-C 250/125 mm



SpeedUp gulvvarmeplade  
u/spor BP

SpeedUp gulvvarmepladen er en del af et universelt og optimalt gulvvarmesystem til alle nye og ældre bygninger. Systemet egner sig til renovering, tilbygninger og anvendelse ved tør installation.

Danfoss 16 x 2 mm-kompositrøret, der er indlagt

i Danfoss SpeedUp gulvvarmepladerne med afstande på 125 mm til 250 mm, muliggør en skræddersyet løsning. Kompositrøret er fastgjort og fikseret i de specielt udformede rørspor ( $\Omega$ -formede) i de præfabrikerede, aluminiumbeklædte gulvvarmeplader.

### Maksimumværdi for overfladeujævnhed i mm med mål i m

Linje	Reference	0,1 m	1 m	4 m	10 m	15 m
4	Krav til gulvoverfladens jævnhed, hvorpå gulvvarmepladen lægges	1 mm	3 mm	9 mm	12 mm	15 mm

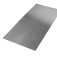
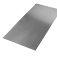





## Bestilling

Produkt	Type	Mål (L x B x H)	VVS-nr.	Best. nr.
SpeedUp gulvvarmeplade, CZ, CC 250 mm	FH-SA	1000 x 500 x 30 mm	33 9524.100	<b>088X0100</b>
SpeedUp gulvvarmeplade, EZ, CC 125 mm	FH-SB	1000 x 500 x 30 mm	33 9524.101	<b>088X0101</b>
SpeedUp gulvvarmevendeply, CZ, CC 250 mm	FH-SC	250 x 500 x 30 mm	33 9524.102	<b>088X0102</b>
SpeedUp gulvvarmevendeply, EZ, 125 mm	FH-SD	250 x 500 x 30 mm	33 9524.103	<b>088X0103</b>
SpeedUp gulvvarmevendeply m/ krydsspor, CO	FH-SE	250 x 375 x 30 mm	33 9524.104	<b>088X0104</b>
SpeedUp gulvvarmeplade u/spor, BP	FH-SF	1000 x 500 x 30 mm	33 9524.105	<b>088X0105</b>

## Materialer

SpeedUp plade, basis	EPS polystyren 035 DEO; 240 kPa
SpeedUp varmfordelingsplade	Aluminium 0,5 mm, med rørspor ( $\Omega$ -formet), krympet
Termis varmeledningsevne ( $\lambda$ -værdi)	0,035 W/mK
Isolans (R)	0,86 m <sup>2</sup> K/W
Vanddampmodstand $\mu$	40 i henhold til DIN EN 12086
Fleksibilitet (N/mm <sup>2</sup> )	< 0,4 i henhold til DIN EN 12089
Trykstyrke	240 kPa ved 10 % kompression i henhold til DIN EN 826
Bygningsklassifikation	E (i henhold til EN 13501)

## Tilbehør

Produkt	Type	Mål (L x B x H)	VVS-nr.	Best. nr.
 SpeedUp varmfordelingsplade, aluminium	FH-SI	495 mm x 242 mm x 0,5 mm	33 9521.110	<b>088X0110</b>
 SpeedUp trykfordelingsplade, stål	FH-SJ	800 mm x 200 mm x 1 mm	33 9526.111	<b>088X0111</b>
 SpeedUp gulvvarmevædeplade, aluminium	FH-SDB	250 mm x 500 mm x 30 mm	33 9534.113	<b>088X0113</b>
 SpeedUp kantisolering	FH-SK	50 m x 100 mm x 8 mm	33 9525.122	<b>088X0122</b>
 Systemfolie	FH-SL	50 m x 1 m x 0,2 mm	33 9534.130	<b>088X0130</b>
 Trykbærende kantliste, EPS	FH-SFG	800 mm x 45 mm x 30 mm	33 9522.136	<b>088X0136</b>
 Rørskærer (230 V, 60 W)	FH-TOM	-	33 9539.612	<b>088X0612</b>

## Bemærkning til HBCD

*Dette produkt indeholder et stof, der findes på kandidatlisten i henhold til artikel 59 (1,10) i regulativet EC nr. 1907/2006 ("REACH") i en koncentration på mere end 0,1% v/v: flammehæmmende middel, hexabromocyclododecan.*

*HBCD findes også på listen Annex 14.*

## Danfoss A/S Salg Danmark

Jegstrupvej 3  
DK-8361 Hasselager  
Telefon: +45 8948 9111  
Telefax: +45 8948 9311  
E-mail: varme@danfoss.dk  
Internet: www.varme.danfoss.dk

Danfoss påtager sig intet ansvar for mulige fejl i kataloger, brochurer og andet trykt materiale. Danfoss forbeholder sig ret til uden forudgående varsel at foretage ændringer i sine produkter, herunder i produkter, som allerede er i ordre, såfremt dette kan ske uden at ændre allerede aftalte specifikationer. Alle varemærker i dette materiale tilhører de respektive virksomheder. Danfoss og Danfoss logoet er varemærker tilhørende Danfoss A/S. Alle rettigheder forbeholdes.